

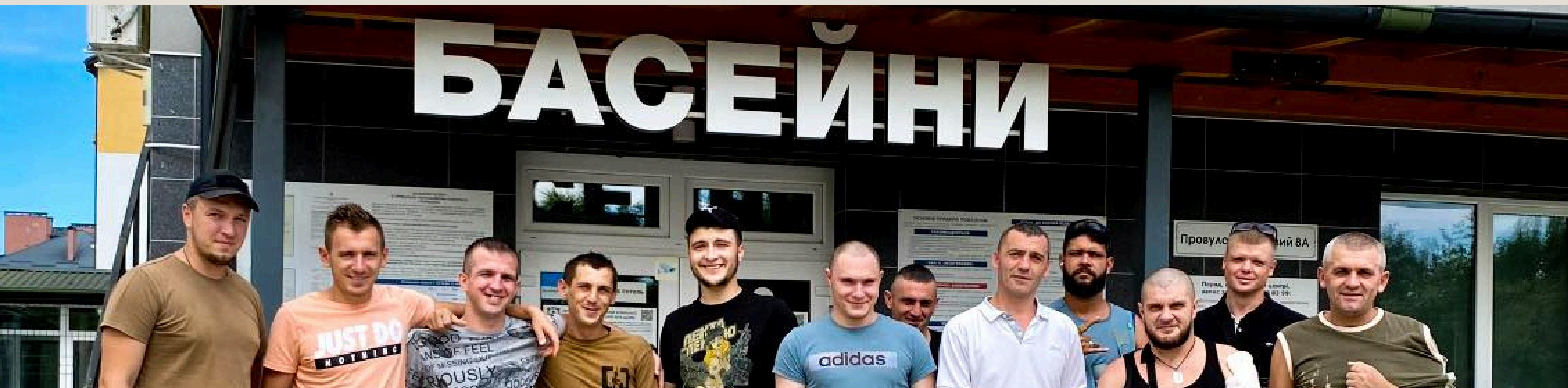


ДЕРЕВО МОГО ЖИТТЯ

Психологічно-ресурсний,
освітньо-культурний простір



КОМПЛЕКСНИЙ ПРОЄКТ БАЛЬНЕОЛОГІЧНОЇ ТА ПСИХОЕМОЦІЙНОЇ ВІДНОВИ УКРАЇНСЬКОГО ЗАХИСНИКА



[HTTPS://TREE-OF-MY-LIFE.ORG/](https://tree-of-my-life.org/)

ЕТАПИ комплексної бальнеологічної та психоемоційної віднови



**БАЛЬНЕОЛОГІЧНА
ВІДНОВА**



**ЗАДОВОЛЕННЯ
ФІЗІОЛОГІЧНОЇ
ПОТРЕБИ**



**ПСИХОЛОГІЧНЕ
ВІДНОВЛЕННЯ**

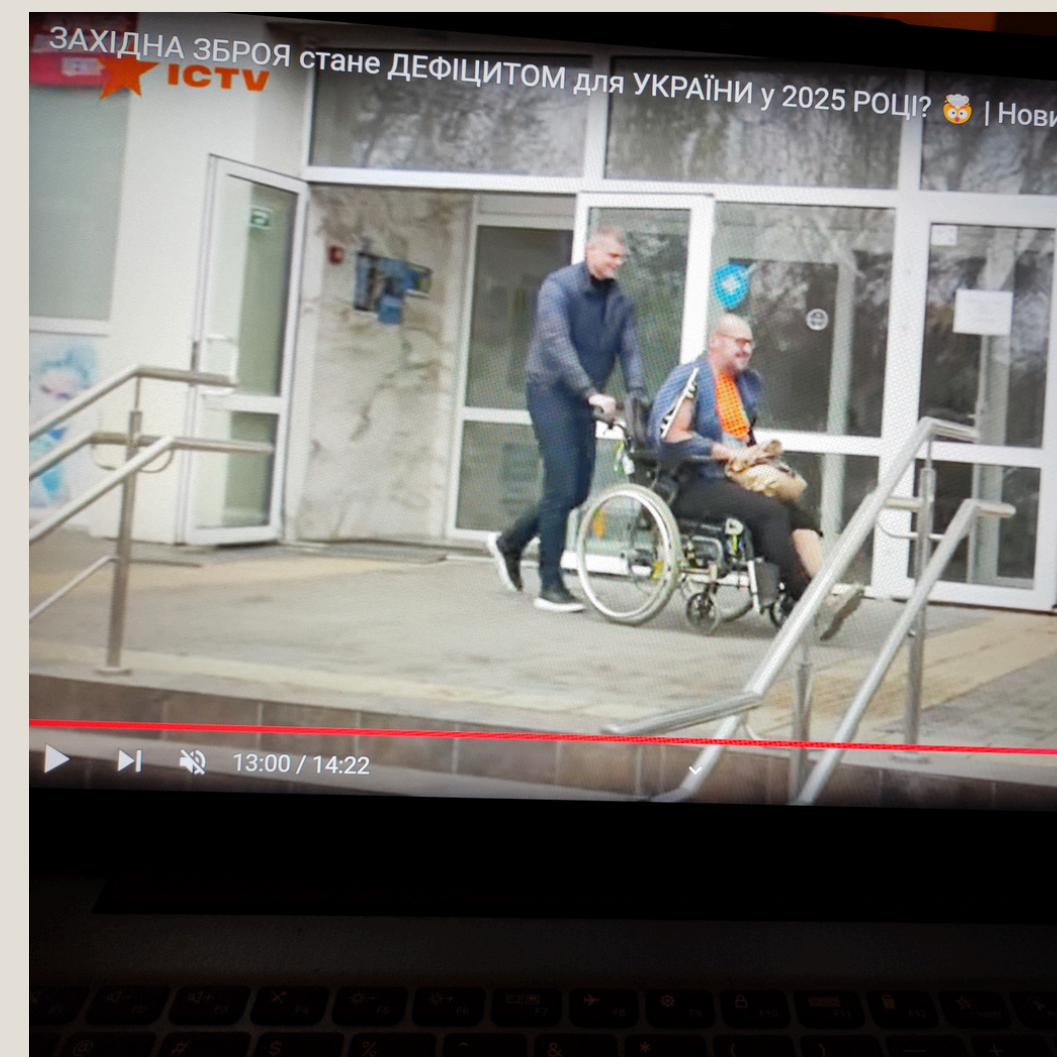


КОМПЛЕКСНИЙ ПІДХІД ЗАПОБІГАЄ:

- розвитку психічних розладів (депресія, панічні атаки, флешбеки);
- різного роду залежностей;
- проявам насилля в сім'ї, громаді;
- розвитку суїцидальних настроїв;
- психоемоційному вигоранню;
- розвитку ПТСР.

КОМПЛЕКСНИЙ ПІДХІД ФОРМУЄ:

- нові навички керування власними емоціями.
- розуміння власних психоемоційних процесів;
- розширення тунельного мислення;
- конструктивні стосунки у родині та середовищі де проживатимуть/працюватимуть.





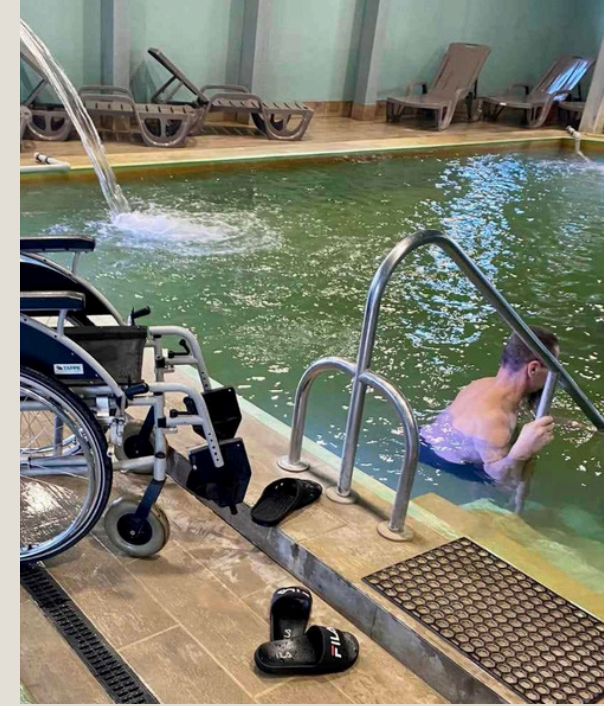
БАЛЬНЕОЛОГІЧНА ВІДНОВА

Бальнеологічні процедури у термальних басейнах:

- пришвидшують загоєння ран;
- пришвидшують відновлення кровообігу ампутованих кінцівок;
- розслабляють м'язи;
- покращують сон.

**ЕТАПИ
бальнеологічної та
психоемоційної віднови**







ЗАДОВОЛЕННЯ ФІЗІОЛОГІЧНОЇ ПОТРЕБИ

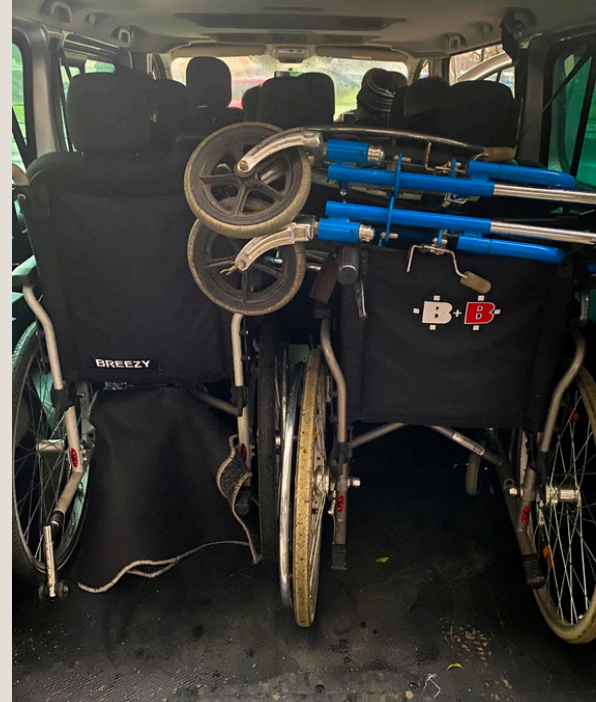
Після транспортування з лікарень та 2-о год. водних процедур, захисники відчують голод й потребують поїсти.

Спільна трапеза сприяє:

- невимушеному спілкуванню;
- об'єднує та згуртовує;
- створює почуття довіри та безпеки;
- знімає емоційні зажими й відкриває захисника на працю у групі психологічної підтримки

ЕТАПИ
бальнеологічної та
психоемоційної віднови







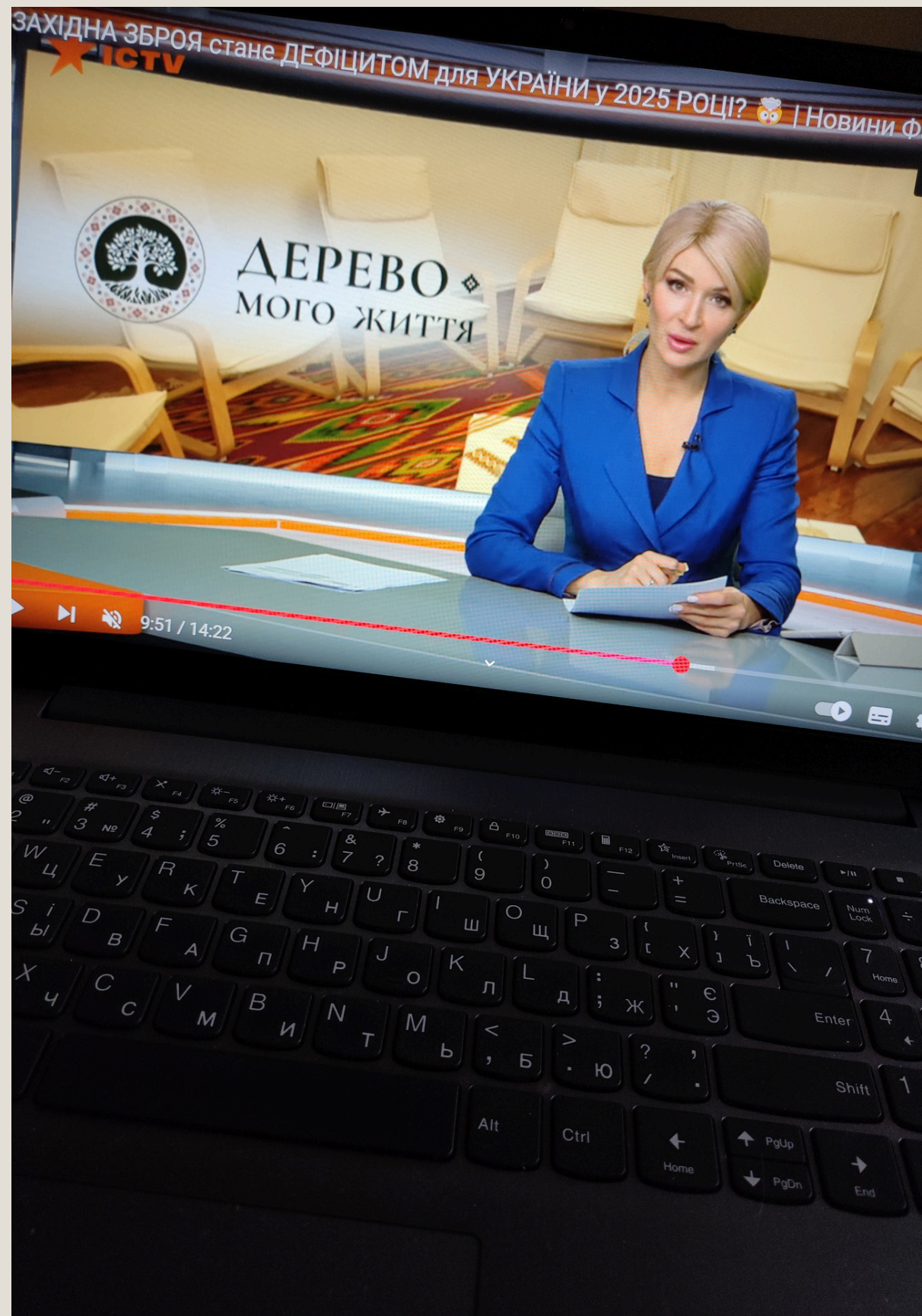
ПСИХОЛОГІЧНЕ ВІДНОВЛЕННЯ

- Психологічний супровід допомагає психоемоційному відновленню.
- Психоедукація прояснює та окреслює психологічні процеси, які відбуваються з психікою військового, що дозволяє захисникові приймати свій психоемоційний стан й розуміти шляхи його стабілізації та покращення.

**ЕТАПИ
бальнеологічної та
психоемоційної віднови**







сюжет ICTV



ДЕРЕВО МОГО ЖИТТЯ

Психологічно-ресурсний,
освітньо-культурний простір



https://www.youtube.com/watch?v=C9hs_dt-RbE

СТАТИСТИКА 2024



417 захисників пройшли
бальнеологічну та
психоемоційну віднову
Комплексний підхід складає 7-9
годин праці:

- збір у лікарнях та транспортування;
- 2 год у термальних басейнах;
- транспортування;
- 1 год обід;
- 2 год група психологічної підтримки;
- транспортування до лікарні.
(Ужгород, Мукачево, Свалява)

Проводиться 2-чі на тиждень





БАЛЬНЕОЛОГІЧНЕ ВІДНОВЛЕННЯ

Практично **100%** ветеранів, зазначають **зменшення фантомного болю** (коли такий є, при ампутованих кінцівках) та **покращення якості сну** після відвідування басейнів.

ПСИХОЛОГІЧНЕ ВІДНОВЛЕННЯ

87% учасників груп психологічної підтримки та індивідуального консультування зазначили **віднайдення внутрішніх джерел сили** та **зміну погляду на майбутнє** з урахуванням власного потенціалу.

92% учасників відзначили покращення **обізнаності про методи управління стресом**.



ПАРТНЕРИ
бальнеологічної та психоемоційної віднови 2024

 **Renovabis**



<https://www.instagram.com/the.tree.of.my.life/>

Phone Number

+380503317354

E-mail

identity@tree-of-my-life.org

Head Office

м. Ужгород, вул. Юрія Станинця 6

**КОМПЛЕКСНИЙ ПРОЄКТ
БАЛЬНЕОЛОГІЧНОЇ ТА
ПСИХОЕМОЦІЙНОЇ ВІДНОВИ
УКРАЇНСЬКОГО ЗАХИСНИКА**



ДЕРЕВО
МОГО
ЖИТТЯ



<https://tree-of-my-life.org/>